



El amor es tan mágico que puede convertir a personas desconocidas en familia colaboradora

#CONTIGOHALALUNA



MÁS SOBRE Crecer con Futuro

Crecer con Futuro es una asociación sin ánimo de lucro declarada de utilidad pública, fundada en 2004 por un grupo de mujeres dispuestas a dar respuesta a la infancia más desfavorecida.

CONTACTA

Contigo podemos llegar más lejos.



CRECERCONFUTURO.ORG

SEVILLA

☎ 640 795 146

✉ psicologia@crecerconfuturo.org

HUELVA

☎ 640 100 807

✉ tsocialhuelva@crecerconfuturo.org

JAÉN

☎ 623 532 740

✉ psicologiajaen@crecerconfuturo.org

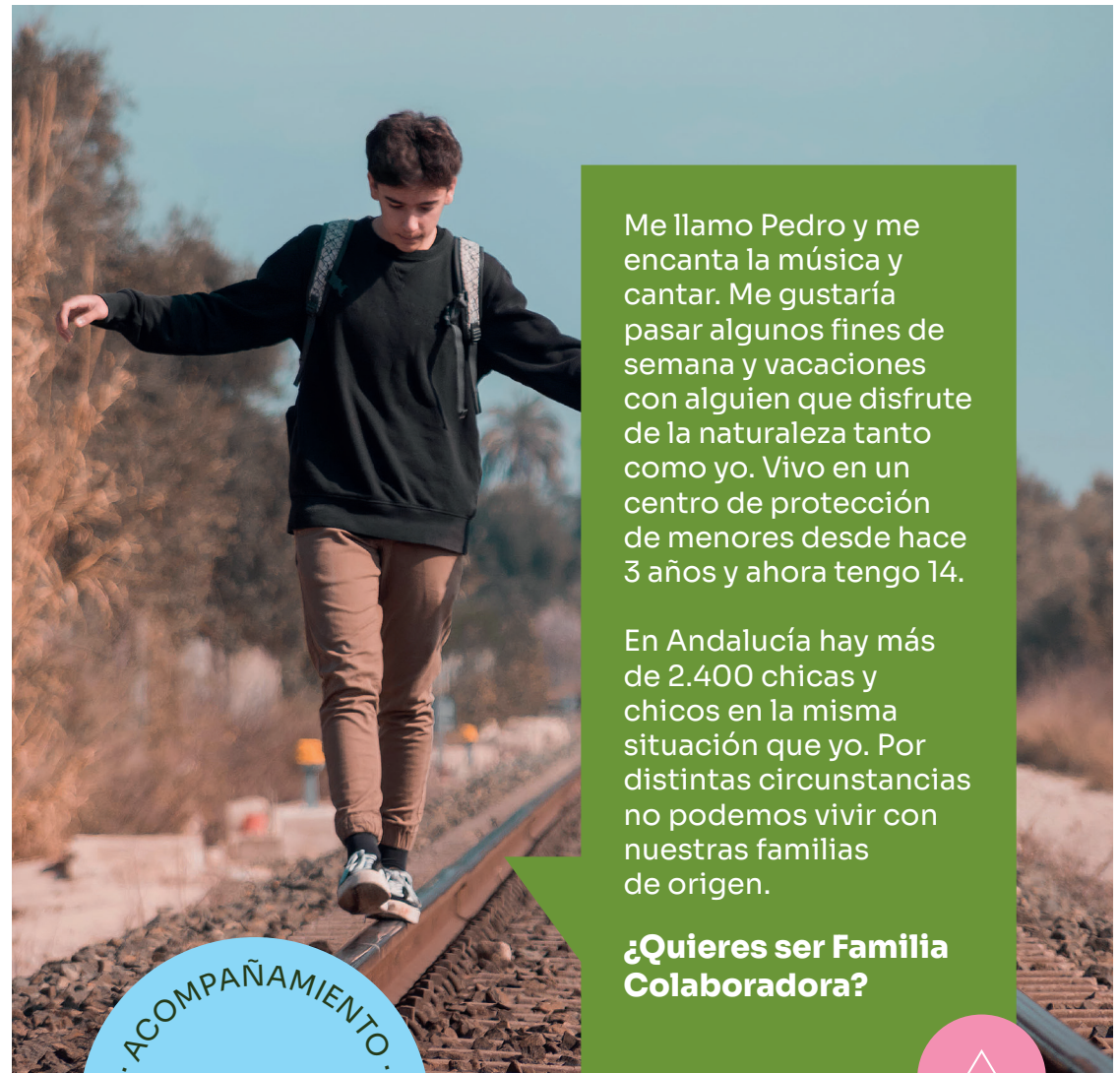
MÁLAGA

☎ 640 100 846

✉ tsocialmalaga@crecerconfuturo.org



Actividad subvencionada con cargo a la asignación tributaria del 0,7% del Impuesto sobre la Renta de las Personas Físicas



Me llamo Pedro y me encanta la música y cantar. Me gustaría pasar algunos fines de semana y vacaciones con alguien que disfrute de la naturaleza tanto como yo. Vivo en un centro de protección de menores desde hace 3 años y ahora tengo 14.

En Andalucía hay más de 2.400 chicas y chicos en la misma situación que yo. Por distintas circunstancias no podemos vivir con nuestras familias de origen.

¿Quieres ser Familia Colaboradora?



HAZTE FAMILIA COLABORADORA

Comparte fines de semana y vacaciones con chicas y chicos que viven en centros de protección de menores.

CRECERCONFUTURO.ORG



¿Qué es el Programa de Familias Colaboradoras?

Es un recurso para que, chicos y chicas que vivimos en centros de protección de menores, podamos compartir contigo fines de semana y vacaciones.

El Programa de Familias Colaboradoras nos aporta una experiencia reparadora, un modelo familiar positivo y la posibilidad de creación de vínculos sanos y duraderos.

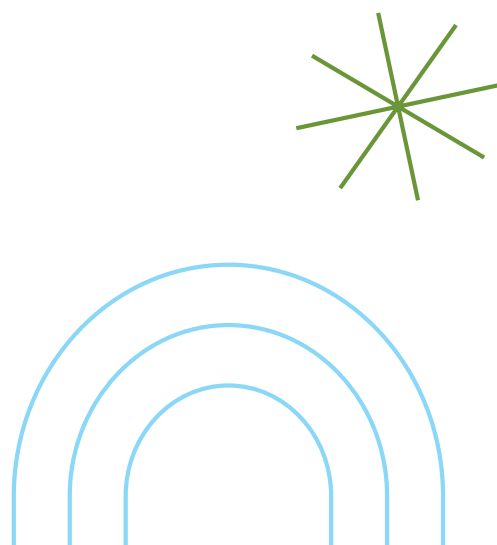
Por distintas circunstancias, no podemos vivir con nuestras familias de origen. Necesitamos alguien que nos escuche, nos abrace, que nos quiera y a quien querer.

La mayoría de chicos y chicas que queremos participar en este programa tenemos entre 12 y 17 años.

¿QUIÉN PUEDE PARTICIPAR?

Puedes colaborar en el cuidado, educación y atención de chicos y chicas en mi misma situación si:

- * Tienes cumplidos los 25 años.
- * Tu situación personal es compatible con la participación en el programa.
- * Dispones de capacidades y habilidades adecuadas para hacer frente a nuestras necesidades.
- * Respetas nuestra historia y familia de origen



CRECER CON FUTURO TE OFRECE:

- Formación Previa y Formación Continua
- Orientación en el proceso de ofrecimiento.
- Acompañamiento y apoyo profesional
- Grupo de Ayuda Mutua

Otros apoyos:

- El Centro de Protección de Menores
- El Servicio de protección de Menores.

INVESTIGACIÓN

Un estudio sobre familias, infancia, adolescencia tutelada y procesos de colaboración.

Universidad de Sevilla y Crecer con Futuro en colaboración con la Consejería de Igualdad, Políticas Sociales y Conciliación

Este estudio constata la evidencia científica que considera las alternativas familiares a los centros residenciales como las más positivas para el correcto desarrollo psicosocial de los niños y niñas bajo tutela de la administración pública.

Familias Colaboradoras muy satisfechas con los chicos y chicas

92,4%
con la adaptación

83%
con la evolución

¿QUÉ GANAMOS?



Personas que se ofrecen:

- + Conoceréis otras realidades que os aportarán nuevas perspectivas
- + Aprenderéis otra manera de crear familia y amar
- + Reconectaréis con los valores de cuidado y comunidad
- + Podréis reconocer vuestra vulnerabilidad en la nuestra
- + Descubriréis que el tiempo y la atención es lo más importante que podéis ofrecer
- + Sentiréis la satisfacción por todo lo que nos aportáis



Las niñas, niños y adolescentes:

- + Construiremos vínculos emocionales sanos, reparadores y seguros que favorecerán nuestro pleno desarrollo
- + Tendremos un modelo de relaciones familiares sano que reproducir en el futuro
- + Ampliaremos nuestra red de apoyo
- + Compensaremos los efectos de la institucionalización
- + Mejoraremos nuestra calidad de vida
- + Aumentaremos nuestras posibilidades de futuro